

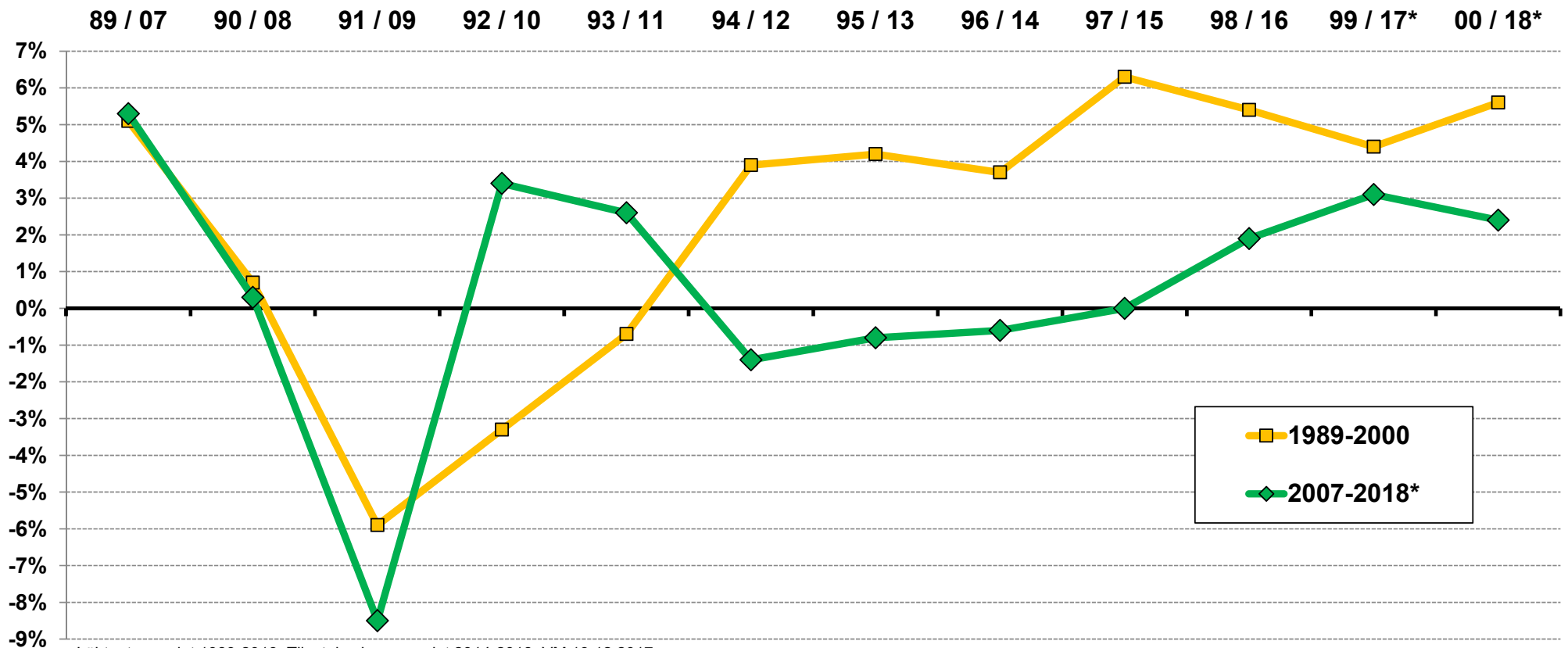
VERONMAKSAJAT
Puolenpitoa.

#Vero2018



Pitkittynyt taantuma vaihtui kasvuksi

BKT:n vuosimuutokset 1989-2000 ja 2007-2018*



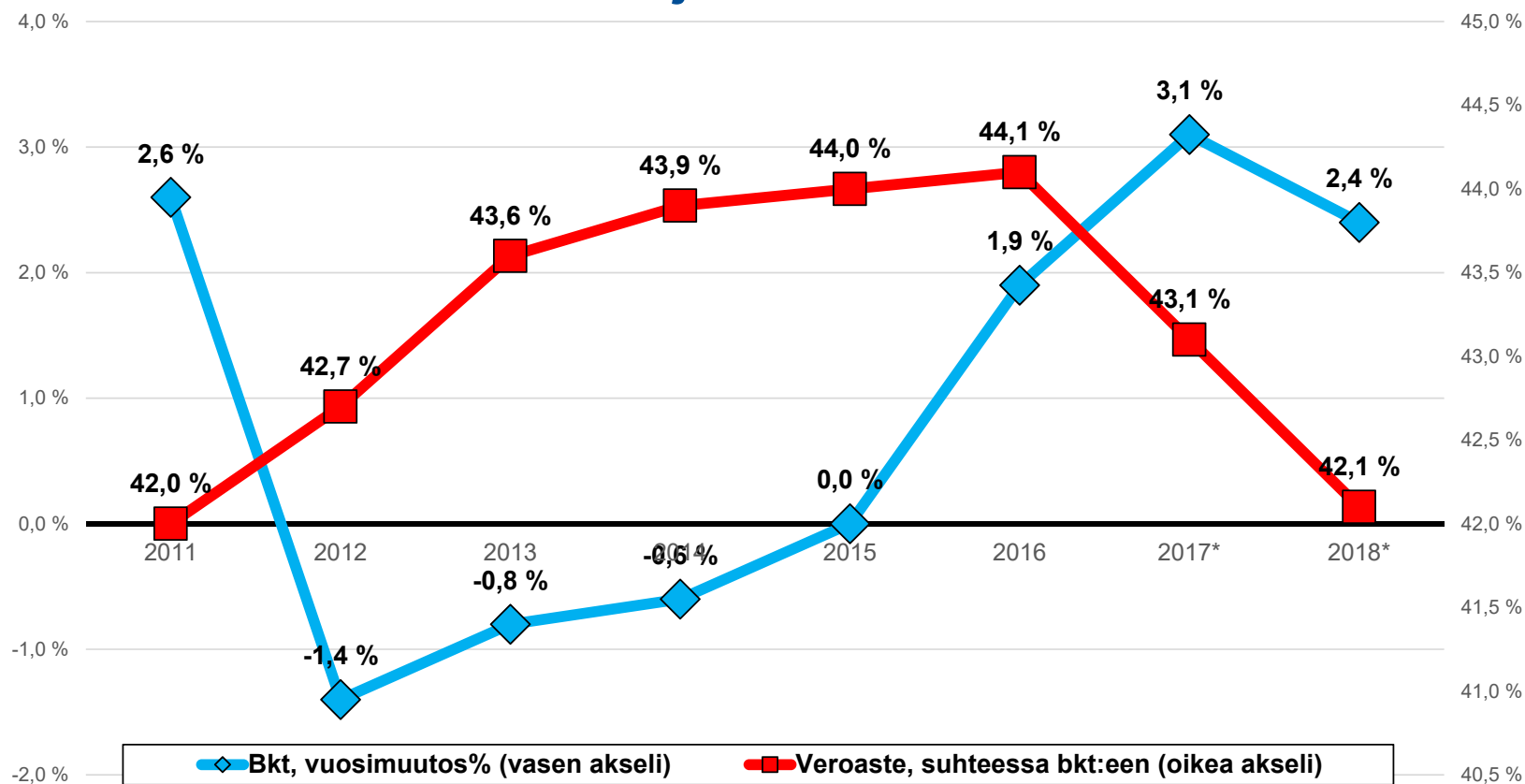
Lähteet: vuodet 1989-2013: Tilastokeskus ; vuodet 2014-2018: VM 19.12.2017

Teemu Lehtinen 14.3.2018



Kaksi hyvää käännettä

- veroaste laskuun ja kansantalous kasvuun



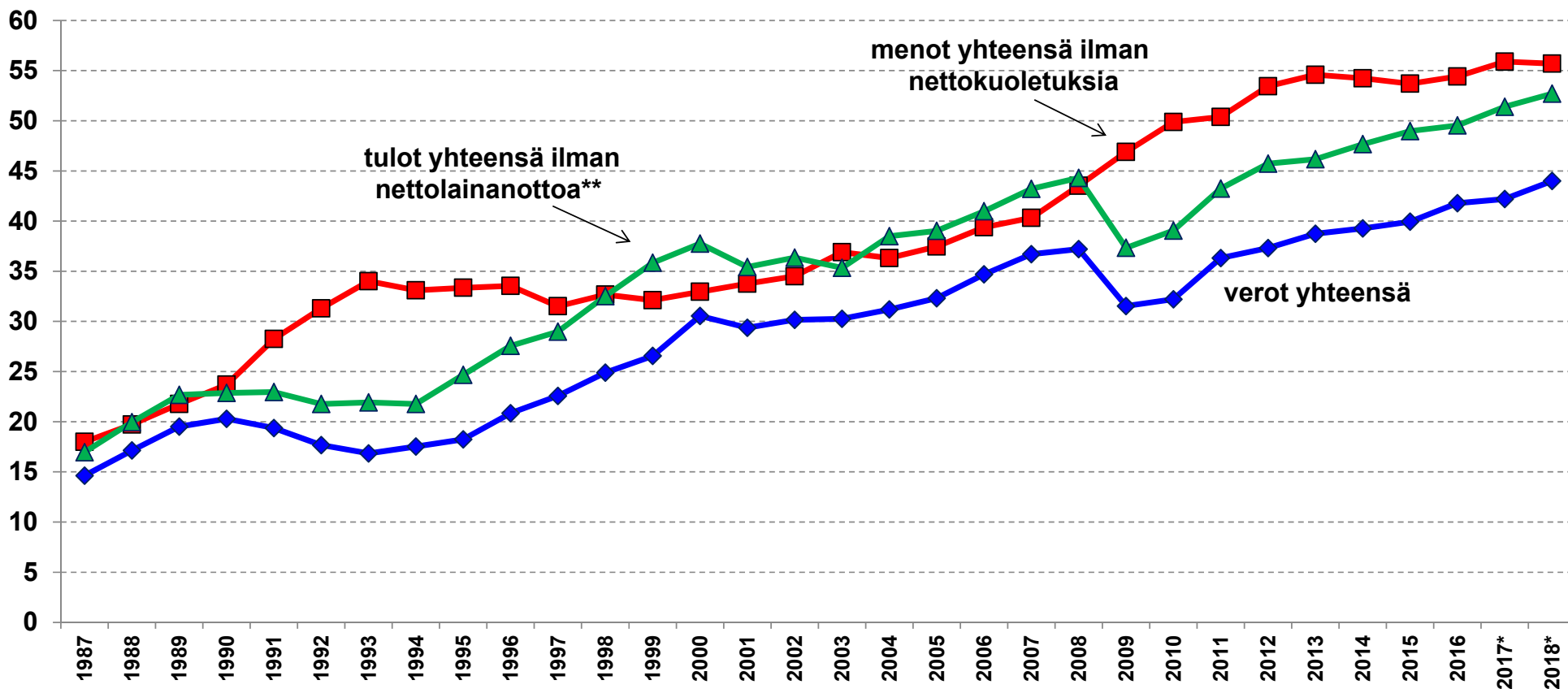
Lähteet: VM 19.12.2017 (2014-2018); Tilastokeskus 13.7.2017 (2011-2013)

Teemu Lehtinen 14.3.2018



Budjetin alijäämä sitkeä, mutta supistumassa

Valtion budjetin tulot ja menot 1987-2018*, miljardia euroa



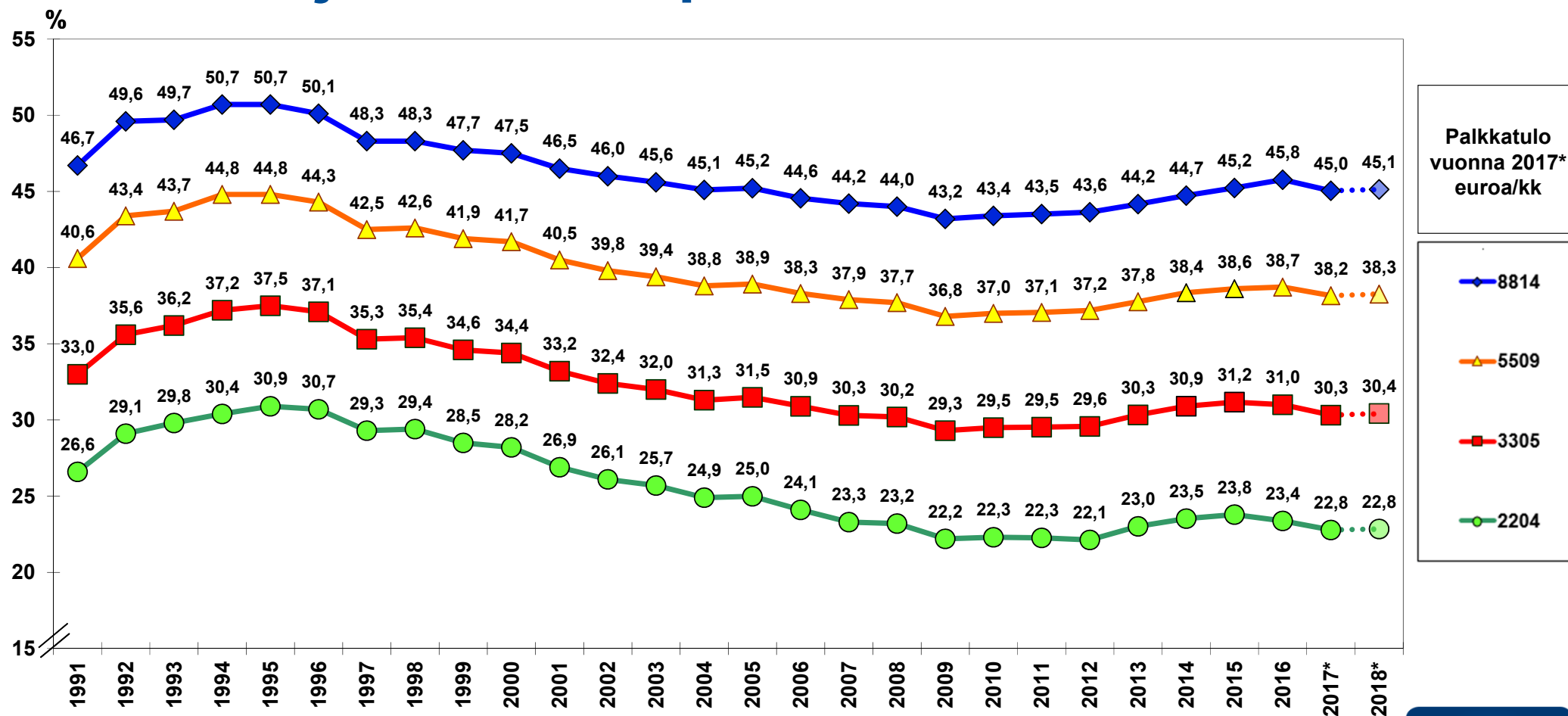
** Tuloihin ei sisälly kumulatiivisen ylijäämän käyttöä vuosina 2005–2008, 2010 ja 2011.

Lähteet: Valtion tilinpäätökset 1987-2016; TA+LTA I-III 2017; TA 2018

Teemu Lehtinen 14.3.2018



Palkansaajan tuloveroprosentti 1991-2018*



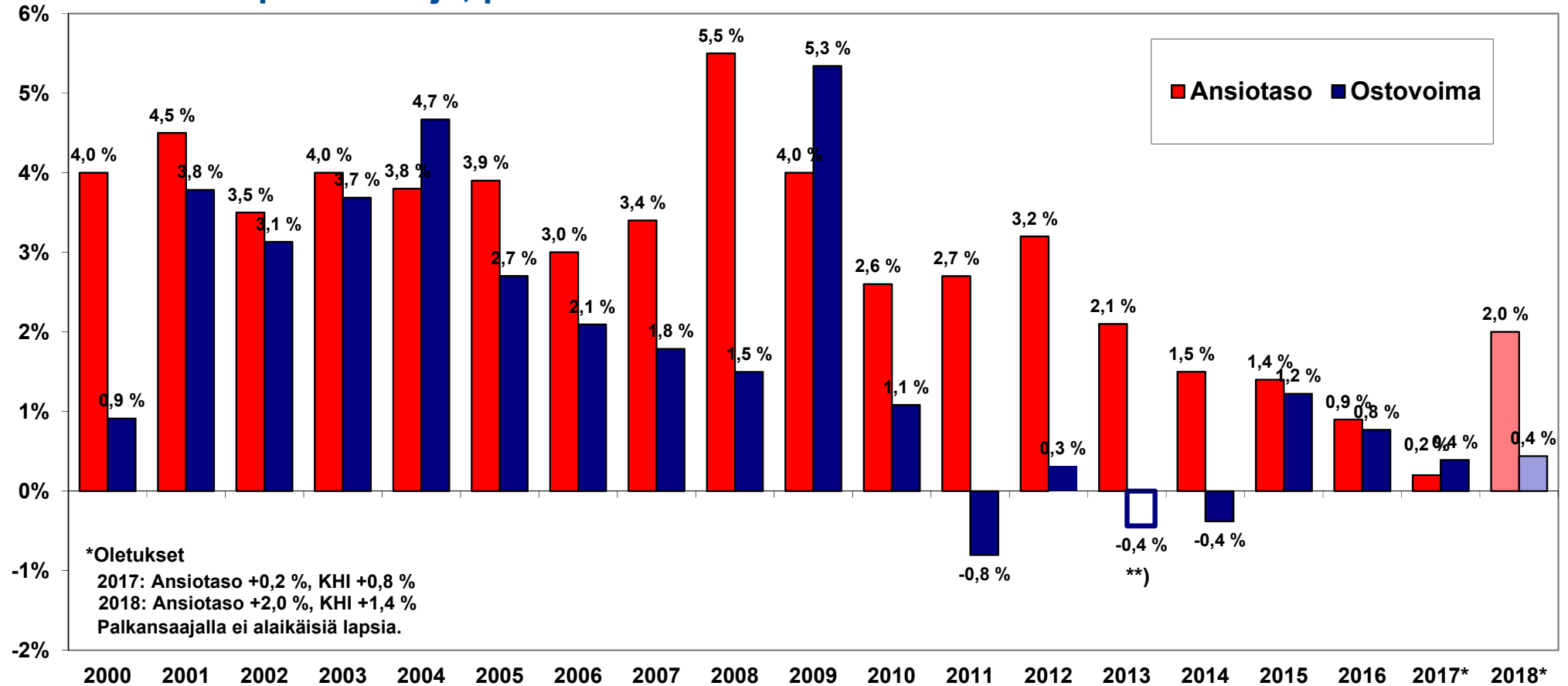
Vuosittainen palkkakehitys noudattaa Tilastokeskuksen ansiotasoindeksiä. *Oletettu muutos +0,2% vuonna 2017 ja +2,0% vuonna 2018. Palkansaajalla ei alaikäisiä lapsia.

Teemu Lehtinen 14.3.2018



Ansiotason ja ostovoiman muutokset 2000-2018*

Keskituloinen palkansaaja, palkka 2017: 3305 €/kk

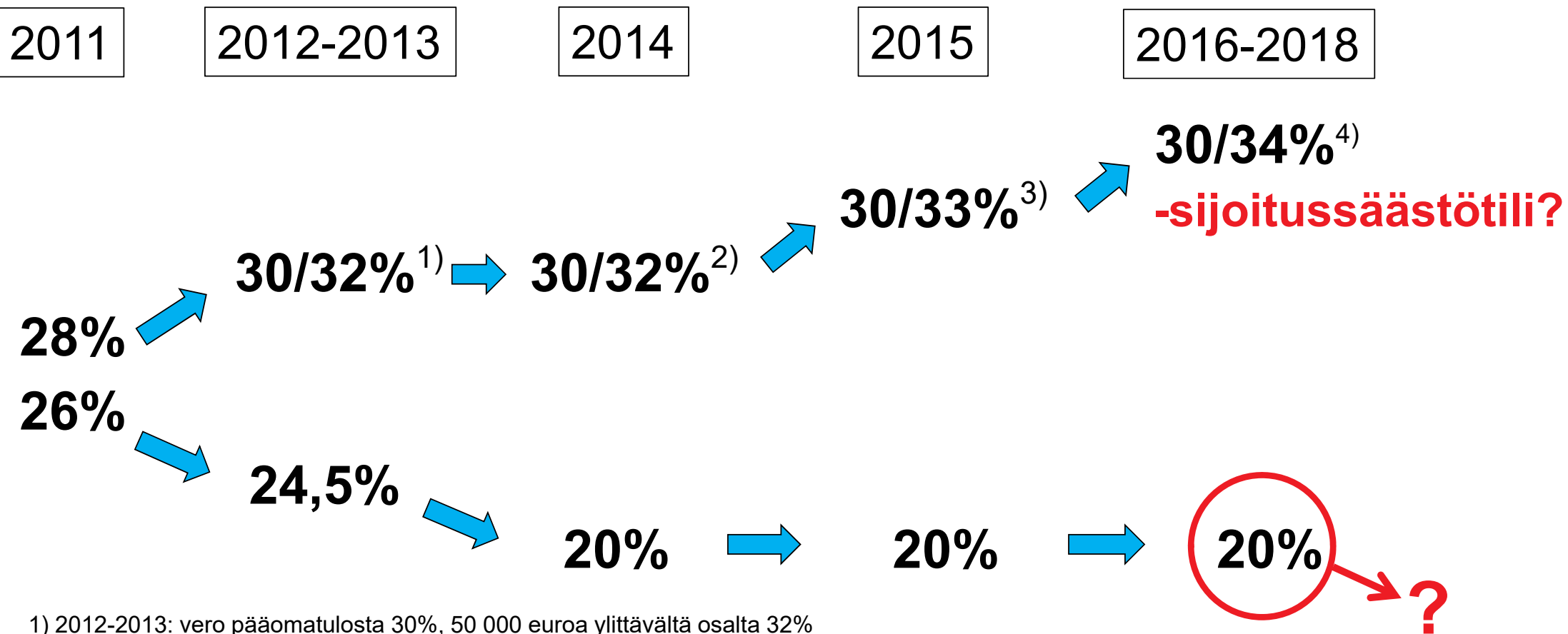


**) Ostovoiman muutos -0,4% sisältää uuden yleisradioveron, mutta ei aiempaa tv-maksua. Ilman sekä yleisradioveroa että tv-maksua laskettu ostovoiman muutos vuonna 2013 on +0,1%.

Teemu Lehtinen 14.3.2018



Pääomatulojen verot ja yhteisöverot menneet eri suuntiin



1) 2012-2013: vero pääomatulosta 30%, 50 000 euroa ylittävältä osalta 32%

2) 2014: vero pääomatulosta 30%, 40 000 euroa ylittävältä osalta 32%

3) 2015: vero pääomatulosta 30%, 30 000 euroa ylittävältä osalta 33%

4) 2016-2018: vero pääomatulosta 30%, 30 000 euroa ylittävältä osalta 34%

- korkotulojen lähdevero aina 30%

Teemu Lehtinen 14.3.2018

Keiden kaikkien pitää saada verottaa?

- EU ei ole liittovaltio, onko maakunta "osavaltio"?
- Uudet itsenäiset verottajat riski kokonaistaloudelle



VERONMAKSAJAT
Puolenpitoa.

#Vero2018

